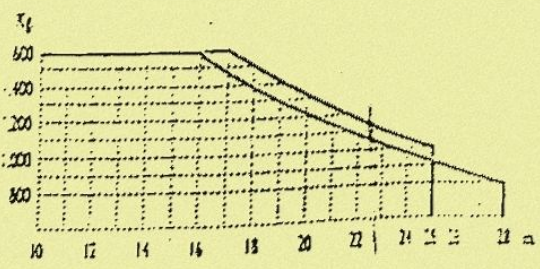
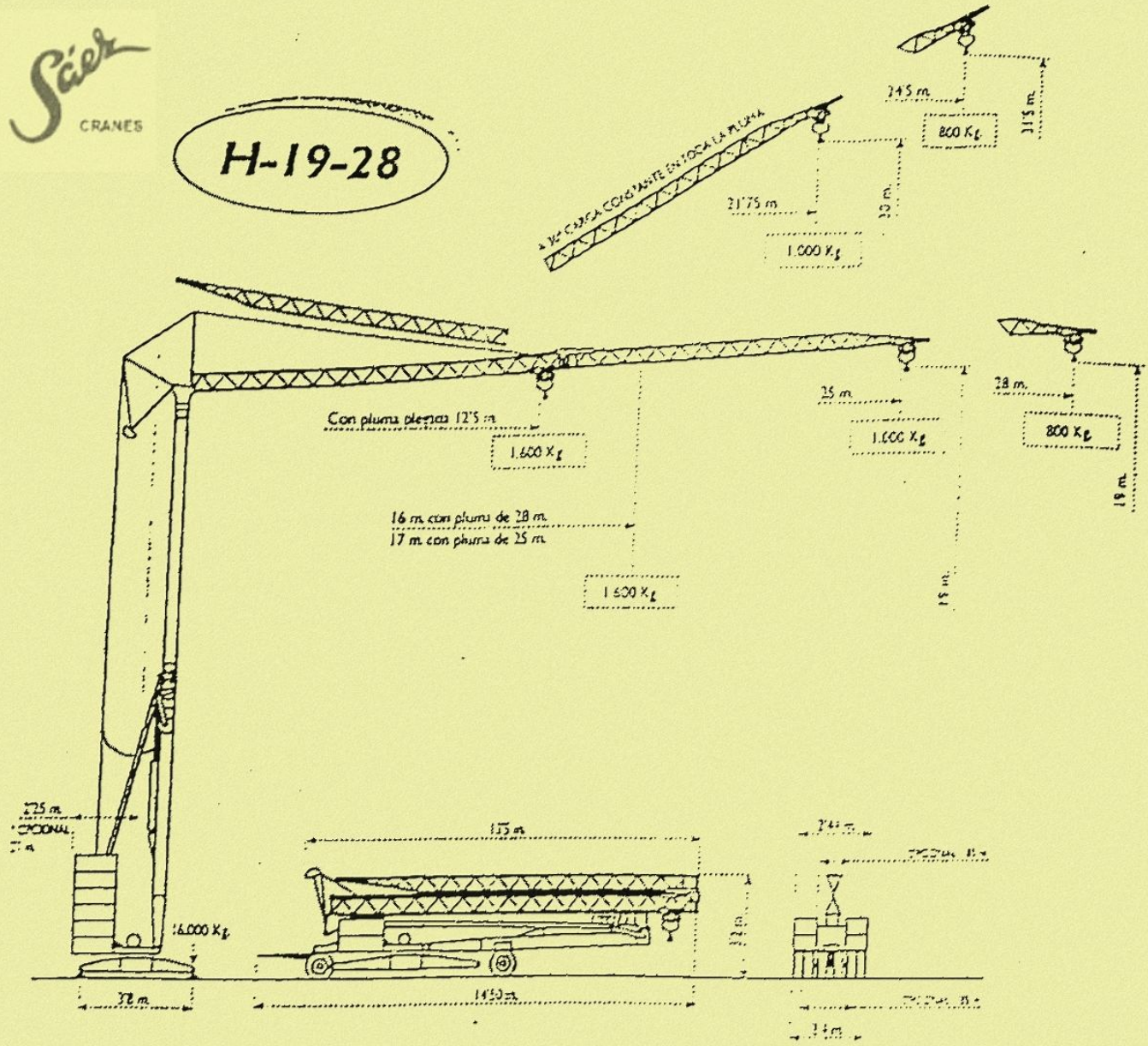








H-19-28



CERTIFICACIÓN CEE



CARACTERÍSTICAS	H-19-28		
Altura bajo gancho Height under hook Hoogte onder de haak	19 m.		
Alcance Radius Giekengtes	22 m.	25 m.	28 m.
Altura bajo gancho a 30° Height under hook with erected jib Hoogte giek gepunt	28'5 m.	30 m.	31'5 m.
Alcance a 30° Radius with erected jib Giekengtes giek gepunt	19'15 m.	21'75 m.	24'5 m.
Carga en punta Head capacity Max gewicht op de punt	1.100 kg.	1.000 kg.	800 kg.
Carga máxima Max capacity Max gewicht	1.600 / 2.000 kg.		
Carga a 30° Capacity with erected jib Gewicht giek gepunt	1.000 kg.	1.000 kg.	800 kg.

Elevación Hoisting Heben		Velocidad Speed Geschwindigkeit	4'75 m. / min.
		Potencia Power Stärke	1'8 Kw.
		Velocidad Speed Geschwindigkeit	19 m. / min.
		Potencia Power Stärke	7'5 Kw.
		Velocidad Speed Geschwindigkeit	38 m. / min.
		Potencia Power Stärke	7'5 Kw.
Rotación Slewing Schwenken		Velocidad Speed Geschwindigkeit	0'3/0'6/1 r.p.m.
		Potencia Power Stärke	1'5 Kw.
Distribuc. Trolleying Katzfahren		Velocidad Speed Geschwindigkeit	18/36 m. / min.
		Potencia Power Stärke	0'75/1'5 Kw.
Montaje Erection Montage		Potencia Power Stärke	3 Kw.
Potencia eléctrica necesaria Necessary electric power Anschlusswert			11 Kw.
Red eléctrica Main supply Netzstrom			380 V. 50 Hz.
Contrapeso Ballast Tegen gewicht			13.200 Kg.
Peso grúa Crane's weight at carriage Transportgewicht			11.000 Kg.