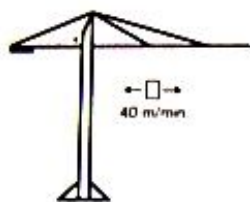


# GRÚA TORRE PINGON-PINTERNAL

## GP/ST/E-36.13.sr.

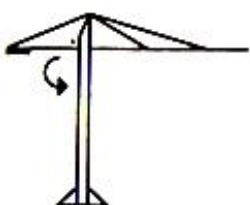
**CEUNE-58.113**

### DISTRIBUCIÓN RC1V-1,5-C



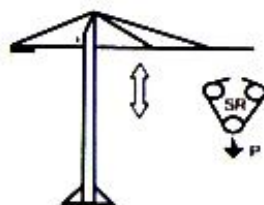
Motor asincrono 4 polos 1,5 kw

### ORIENTACIÓN R01MP-55



0 a 1 v/min.  
Motor asincrono 4 polos 55 Nm.

### ELEVACIÓN RE3V-10,5

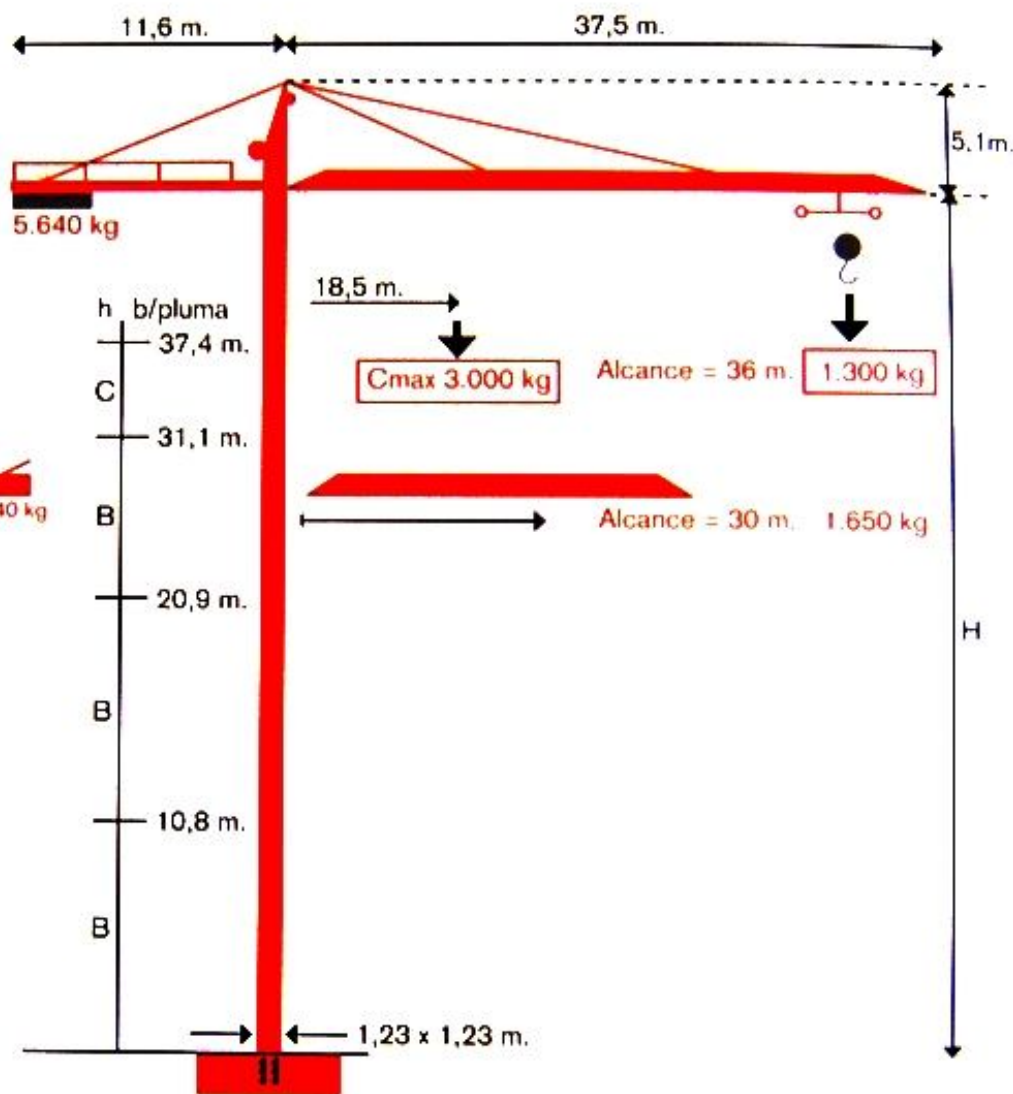


VELOCIDADES	CARGAS
I 4,5 m/min.	0 a 3.000 kg
II 21 m/min.	0 a 3.000 kg
III 42 m/min.	0 a 1.500 kg

Motor asincrono 2/4/16 polos  
2,23/10,19/12,68 kw.  
Conexión Dalhandler

380 V - 50 Hz.

  
Potencia 18,2 kw



### TORRE - ALTURAS

A	1	0	1	1	1	1	1	1	1
B	2	3	1	2	1	1	1	0	0
C	1	0	2	0	1	0	0	1	0
D	0	1	0	0	0	1	0	0	1
h	37,4	34,9	33,6	31,1	27,3	24,7	20,9	17,1	14,6

Especificación E.C.299.82.36.13 T/5/95

Masa de la Grúa (sin lastre): 18,7 t.

También disponible en versión con base